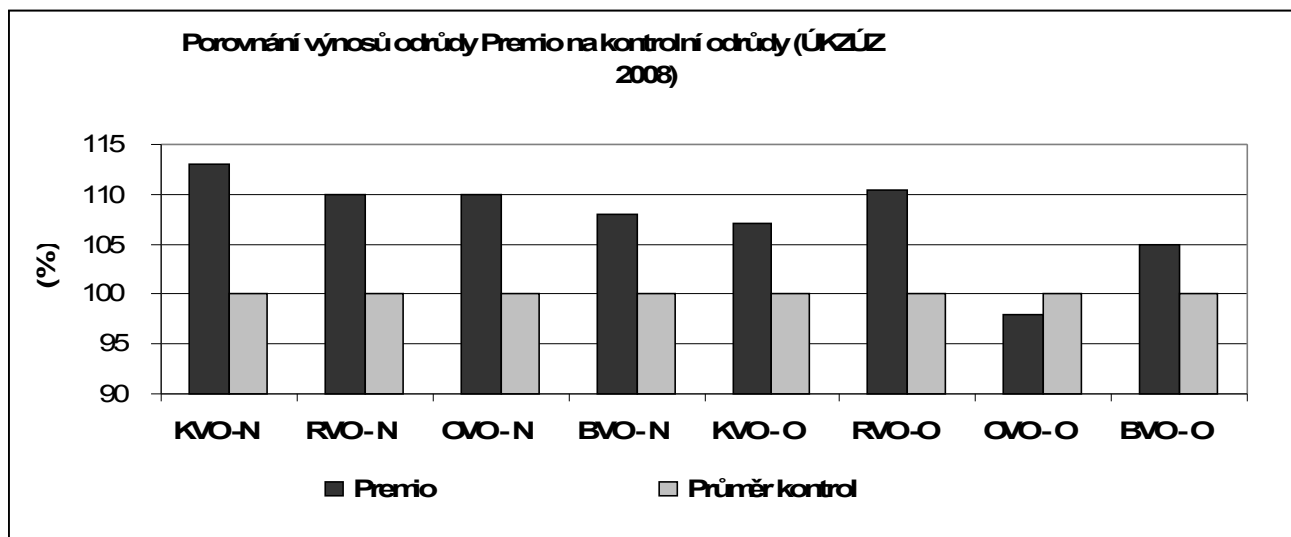


Premio

registrace EU, odrůda je právně chráněná

raná a supervýnosná osinatá pšenice s výbornou odolností poléhání

PREMIO představuje nový trend šlechtění odrůd ozimé pšenice. Jedná se o velmi výnosnou, ranou, krátkou osinatou pšenicí s dobrou potravinářskou kvalitou. Osinatost je zde znakem velmi vysokého výnosu. Ten je podpořen i velmi dobrým zdravotním stavem a špičkovou odolností poléhání.



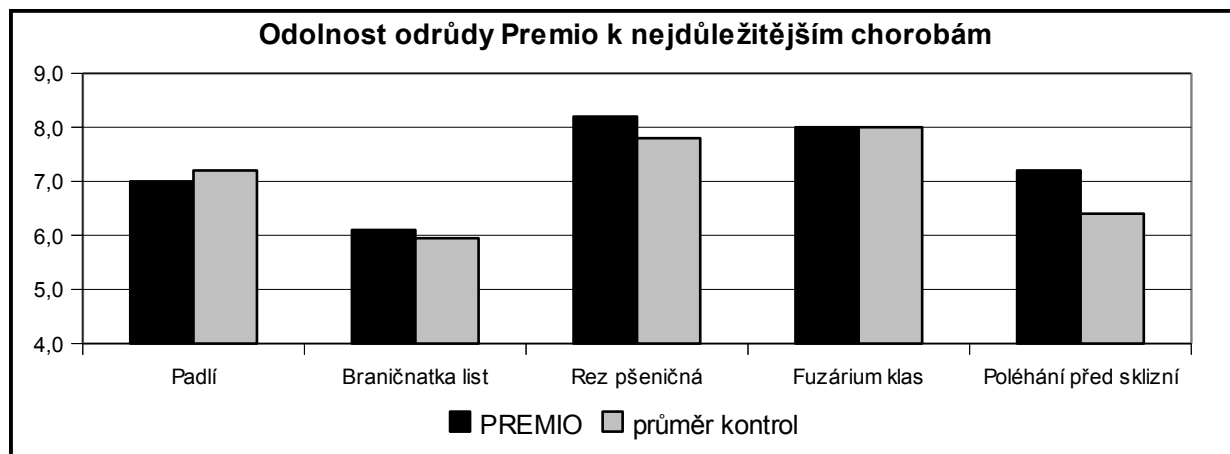
kontrolní odrůdy: Bohemia, Baletka, Apache, N – neošetřované, O – ošetřované

Ranost	raná
Výška rostliny	84 cm
Odnožovací schopnost	dobrá
HTZ	45 g
Mrazuvzdornost	na úrovni odrůdy Rapsodia

Potravinářská jakost (ÚKZÚZ):

		Číslo poklesu	Dusíkaté látky	Zelenýho test	Objemová hmotnost	Objem pečiva	Vaznost mouky
2008	PREMIO	392	12,9	48	785	560	60,3
2008	PREMIO	E	A	A	A	B	A

Zdravotní stav – odrůda má špičkovou odolnost ke rzi pšeničné a poléhání, má velmi dobrou odolnost braničnatkám a dobrou odolnost padlí, je nutno ošetřovat preventivně proti fuzáriím do klasu



Doporučená agrotechnika

Rajonizace:	jedná se o vysoce intenzivní odrůdu jejíž pěstování je možné ve všech výrobních oblastech, v KVO doporučujeme pěstovat na lepších půdách.
Setí:	doporučujeme pěstovat po zlepšující předplodině, lze však pěstovat i po obilovině, nedoporučujeme však pěstovat po kukuřici doporučujeme výsev v 1. polovině agrotechnické lhůty výsevek přizpůsobit termínu setí a půdně klimatickým podmínkám; doporučujeme 3,0 – 4,5 MKS
Chemická ochrana:	při střední intenzitě pěstování je možný pouze systém 1 fungicidní ochrany preventivně na praporcový list a do klasu při vyšší intenzitě pěstování doporučujeme systém 2 fungicidních vstupů odrůda má výbornou odolnost poléhání, doporučujeme použití morforegulátorů v závislosti na intenzitě pěstování v max. dávce do 1 l/ha
Výživa N:	vzhledem k vysokému výnosovému potenciálu odrůdy je nutné zajistit adekvátní výživu dusíkem; v systému N hnojení doporučujeme pozdní, kvalitativní přihnojení je třeba brát ohled na aktuální zásobu N _{min.} v půdě a dlouhodobý výnosový potenciál stanoviště přesto by celková dávka N neměla klesnout pod 130kg/ha

Poradenský servis:

Ing. Petr Shejbal – střední a východní Čechy (603 861007)
 Ing. Kamil Štípek, Ph.D. - severní a západní Čechy (737 284182)
 Zdeněk Pospíšil – střední a jižní Čechy (603 861028)
 Ing. Kateřina Pešulová – střední a severní Čechy (731 416575)
 Ing. Josef Vrabec – východní Čechy (602 327614)
 Ing. Pavel Stehlík – jižní Morava, Vysočina (603 861053)
 Ing. Dagmar Janotová - střední Morava (731 413566)
 Libor Stiller – severní Morava (603 861024)

www.vpagro.cz