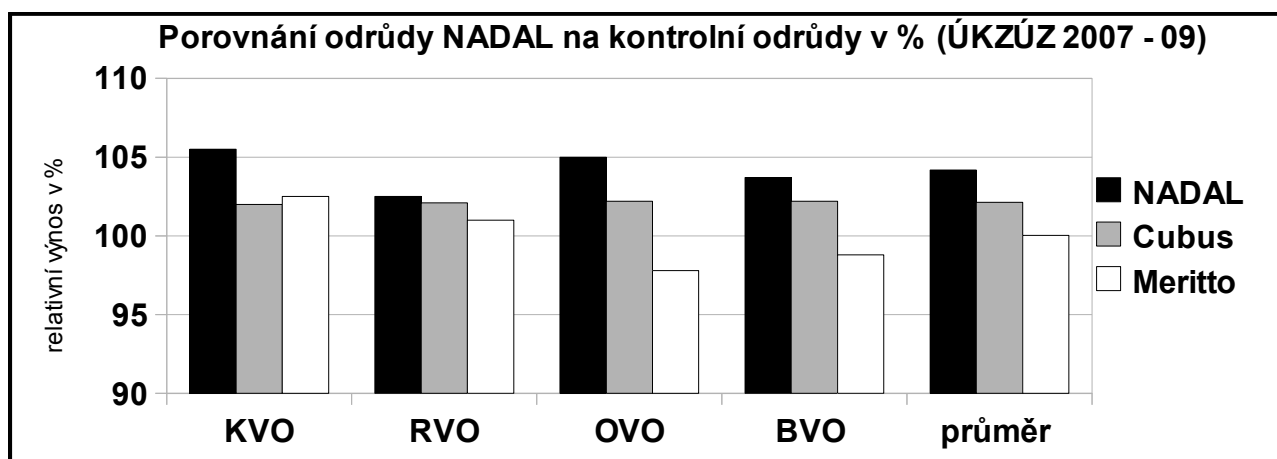


# RW Nadal

/Hana x Alana/ x Rapsodia  
odrůda je právně chráněná

**intenzivní odrůda se stabilní potravinářskou kvalitou **A**  
a vysokým výnosem**

**RW NADAL** ukončil v roce 2009 tříleté státní zkoušky a je navržen na registraci. Odrůda je zajímavá svojí kombinací velmi vysokého výnosu, výborné potravinářské kvality a velmi dobrého zdravotního stavu. **Vyznačuje se vysokým obsahem bílkovin a lepku.** Je vhodná pro pěstování ve všech výrobních oblastech. **Není náročná na fungicidní ošetření.**

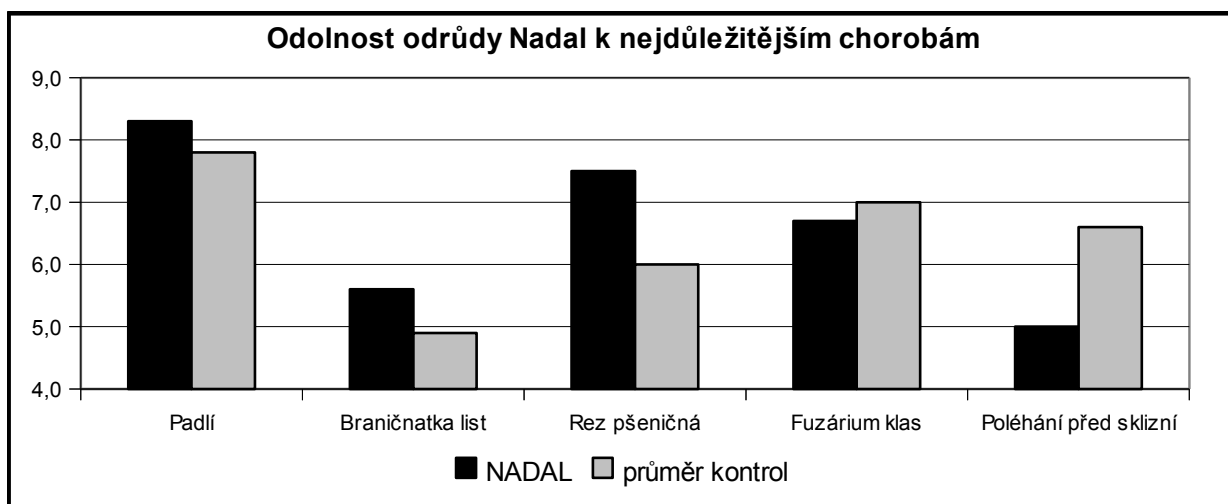


Ranost	polopozdní - pozdní
Výška rostliny	97 cm
Odnožovací schopnost	střední
HTZ	45 g
Mrazuvzdornost	dobrá

**Potravinářská jakost (ÚKZÚZ)**

		Číslo poklesu	Dusíkaté látky	Zeleného test	Vaznost mouky	Objemová hmotnost	Objem pečiva
2007	RW NADAL	312	13,6	48	59,2	786	631
2008	RW NADAL	310	13,3	56	62,2	799	618
2008	RW NADAL	A	E	E	E	E	E

## Zdravotní stav



kontroly – Akteur, Cubus, Meritto, Biscay

zdroj ÚKZÚZ 2006-2008

## Doporučená agrotechnika

<b>Rajonizace:</b>	jedná se o vysoce intenzivní odrůdu, jejíž pěstování je možné ve všech výrobních oblastech, v KVO a BVO doporučujeme pěstovat na lepších půdách
<b>Setí:</b>	doporučujeme pěstovat po zlepšující předplodině doporučujeme výsev v 1. polovině agrotechnické lhůty výsevek přizpůsobit termínu setí a půdně klimatickým podmínkám; doporučujeme 3,5 – 4,5 MKS
<b>Chemická ochrana:</b>	při střední intenzitě pěstování je možný pouze systém 1 fungicidní ochrany preventivně na praporcový list a do klasu při vyšší intenzitě pěstování doporučujeme systém 2 fungicidních vstupů odrůda má dobrou odolnost poléhání, doporučujeme použití morforegulatoru v závislosti na intenzitě pěstování v dávce 1-2,5l/ha
<b>Výživa N:</b>	vzhledem k vysokému výnosovému potenciálu odrůdy je nutné zajistit adekvátní N výživu; v systému N hnojení doporučujeme pozdní, kvalitativní přihnojení je třeba brát ohled na aktuální zásobu N <sub>min.</sub> v půdě a dlouhodobý výnosový potenciál stanoviště celková dávka N by neměla klesnout pod 130kg/ha

### Poradenský servis:

Ing. Petr Shejbal – střední a východní Čechy (603 861007)

Ing. Kamil Štípek, Ph.D. - severní a západní Čechy (737 284182)

Zdeněk Pospíšil – střední a jižní Čechy (603 861028)

Ing. Kateřina Pešulová – střední a severní Čechy (731 416575)

Ing. Josef Vrabec – východní Čechy (602 327614)

Ing. Pavel Stehlík – jižní Morava, Vysočina (603 861053)

Ing. Dagmar Janotová - střední Morava (731 413566)

Libor Stiller – severní Morava (603 861024)

[www.vpagro.cz](http://www.vpagro.cz)