



OZIMÁ PŠENICE



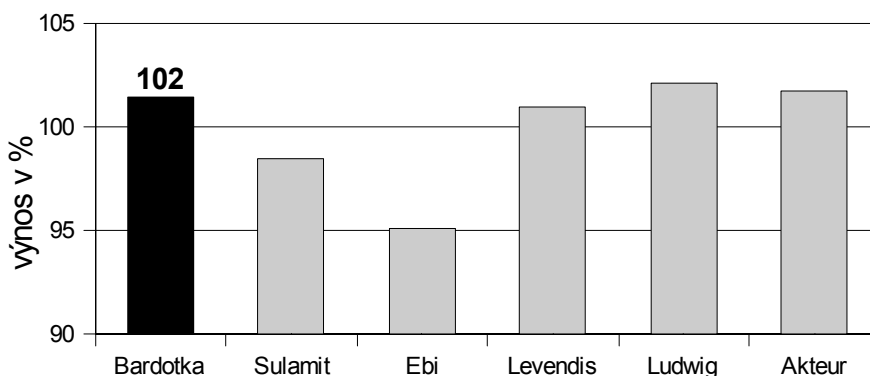
Bardotka

(Ina x / Viginta x Hana /)

**poloraná odrůda s elitní potravinářskou jakostí
vhodná do sušších oblastí i na lehčí půdy**

BARDOTKA byla registrována v roce 2004 na Slovensku a dle potravinářské jakosti byla zařazena mezi E odrůdy. Z potravinářských parametrů vyniká zejména vysokou stabilitou objemové hmotnosti. Svoje přednosti by měla uplatnit zejména v sušších oblastech, na lehčích půdách a v podmínkách stresového dozrávání.

Výnos E odrůd na ošetřovaných variantách (výsledky pokusů firmy BAYER 2005-6)



Ranost	poloraná
Výška rostliny	103 cm
Odnožovací schopnost	velmi dobrá
HTZ	45 g
Mrazuvzdornost	velmi dobrá

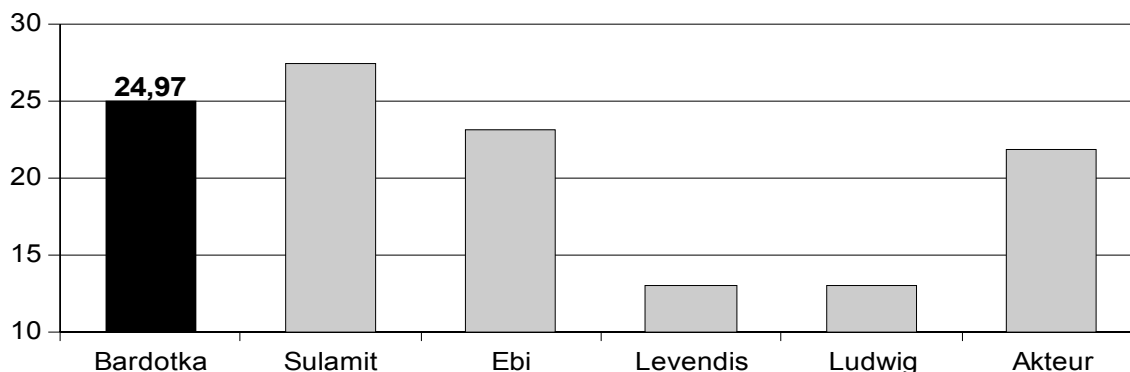
Potravinářská jakost (ÚKSÚP)

	Číslo poklesu	Dusíkaté látky	Zeleného test	Objemová hmotnost	HTZ
Bardotka	331	14,1	53	800	45,5

Zdravotní stav – odrůda má průměrnou odolnost vůči hlavním listovým chorobám (padlí, braničnatky, rez pšeničná), má však **velmi dobrou odolnost vůči fuzáriím v klase**.

Z tohoto důvodu se zde jeví jako ekonomicky výhodnější systém dvojí fungicidní ochrany, zejména při větším tlaku listových chorob.

Reakce E odrůd na fungicidní ochranu – nárůst výnosu v % (výsledky pokusů firmy BAYER 2005 – 06)



Doporučená agrotechnika

Rajonizace:	odrůda využije svých předností na lehčích půdách a v sušších oblastech ČR
Setí:	<p>nemá nároky na předplodinu, setí po obilovině je možné</p> <p>vzhledem k rychlému počátečnímu růstu doporučujeme výsev ve 2.polovině agrotechnické lhůty; je vhodná i pro pozdní setí po kukuřici nebo i po cukrovce</p> <p>výsevek přizpůsobit termínu setí a půdně klimatickým podmínkám; doporučujeme 4,0 – 5,0 MKS (při velmi pozdních termínech až 5,5 MKS)</p>
Chemická ochrana:	<p>doporučujeme systém dvojí fungicidní ochrany, zejména při větším tlaku listových chorob</p> <p>při pěstování po obilovině doporučujeme též ošetřit proti komplexu chorob pat stébel</p> <p>odolnost poléhání je střední a vzhledem k délce a dobré odnoživosti odrůdy doporučujeme, zejména při vyšší intenzitě pěstování, použití morforegulatoru na zpevnění stébla v dávce 1,5 – 2,5 l/ha</p>
Výživa N:	<p>odrůda je vhodná pro střední úroveň výživy dusíkem; v systému N hnojení doporučujeme pozdní, kvalitativní přihnojení</p> <p>je třeba brát ohled na aktuální zásobu N_{min.} v půdě a dlouhodobý výnosový potenciál stanoviště</p> <p>celková dávka N by neměla klesnout pod 110kg/ha</p>

Poradenský servis:

Ing. Petr Shejbal – střední a východní Čechy (603 861007)
 Ing. Kamil Štípek, Ph.D. - severní a západní Čechy (737 284182)
 Zdeněk Pospíšil – střední a jižní Čechy (603 861028)
 Ing. Kateřina Pešulová – střední a severní Čechy (731 416575)
 Ing. Josef Vrabec – východní Čechy (602 327614)
 Ing. Pavel Stehlík – jižní Morava, Vysočina (603 861053)
 Ing. Dagmar Janotová - střední Morava (731 413566)
 Libor Stiller – severní Morava (603 861024)

www.vpagro.cz